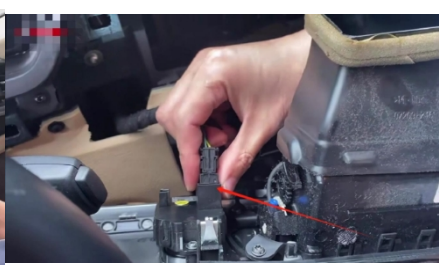


# F01



1. Zunächst verwenden wir Werkzeuge, um die ursprüngliche Luftauslassblende des Autos aufzubrechen.



2. Entfernen Sie die Luftauslassblende und ziehen Sie den Stecker auf der Rückseite ab.



3. Mit einem Schraubendreher lösen wir diese beiden Schrauben.



4. Wir lösen die Schrauben mit einem Schraubendreher. diese beiden Schrauben



5. Entfernen Sie den originalen Fahrzeugknopf.



6. Entfernen Sie den originalen Fahrzeugknopf.

Blende und ziehen Sie die beiden Stecker an der Blende ab und ziehen Sie die beiden Stecker an der



7. Lassen Sie uns diese vier Schrauben lösen, mit denen der Originalmotor des Autos befestigt ist.



8. Entfernen Sie den Host



9. Ziehen Sie den Netzstecker auf der Rückseite des Hosts.



10. Ziehen Sie das ursprüngliche Glasfaserkabel des Fahrzeugs aus der Buchse



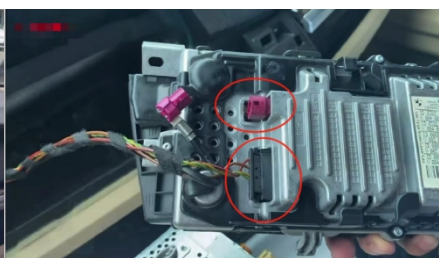
11. Entfernen Sie die beiden Schrauben, mit denen der Originalbildschirm des Fahrzeugs befestigt ist.



12. Entfernen Sie die beiden Schrauben, mit denen der Original-Bildschirm des Fahrzeugs befestigt ist.



13. Entfernen des ursprünglichen (Bildschirm) (des Fahrzeugs) auf der Rückseite ab



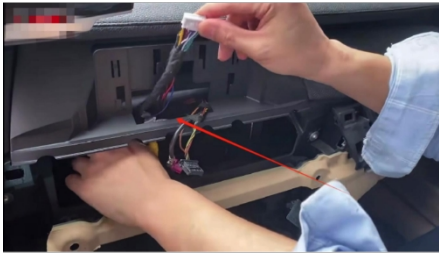
14. Ziehen Sie die beiden Stecker des Original-Autobildschirms



15. Installieren Sie die neue Basis und befestigen Sie sie



# F01



16. Schließen Sie das USB-Kabel an der Rückseite des Bildschirms an



17. Verbinden Sie das weibliche Ende des Netzkabels mit der Original-Stromversorgung des Fahrzeugs



18. Stecken Sie das originale Glasfaserkabel des Fahrzeugs in den Stecker des Netzkabels



19. Schließen Sie das USB-Kabel an der Rückseite des Bildschirms an



20. Schließen Sie den originalen LVDS-Stecker des Fahrzeugs an



21. Schließen Sie den Netzstecker des Bildschirms an.



22. Befestigen Sie den Bildschirm sicher



23. Schließen Sie den Netzstecker an den Host an



24. Neu installierenden Host und befestigen Sie anbringen



25. Schließen Sie den Stecker des Tastenfelds wieder an und befestigen Sie ihn an seinem Platz



26. Stecken Sie den Stecker hinter der Luftauslassblende ein und bringen Sie den Luftauslass wieder an



27. Steigen Sie in das Originalfahrzeug ein und wählen Sie AUX für den Ton